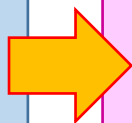


# 熱電対取り付け加工サービス

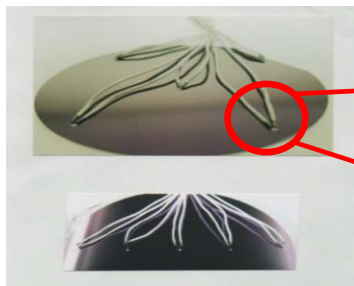
半導体、液晶パネルなどでは、信頼性確保、品質管理のため基板表面の温度を正確に測定します。日本ケミコンでは、ウエハなどの表面へ極細線の熱電対を取り付けるサービス、またウエハ処理条件下での温度分布を測定しそのデータを提示するサービスを行なっております。

## \*従来サービスとの相違点

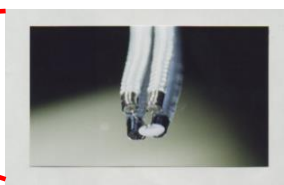
- ・繊維性絶縁材料端部から発塵
- ・素線が折損し易い
- ・接触面積が小さく外れ易い



- ・絶縁材料端部からの発塵抑制
- ・素線の長寿命化
- ・接着強度の向上
- ・極細線熱電対による高い温度追従性 (応答性)



熱電対付ウエハ



熱電対先端部

- ・シリコンウエハ、SiC ウエハ、ガラス、金属板への取り付けが可能です。
- ・お客様のニーズに応じたカスタム仕様対応が可能です。
- ・真空環境下での温度測定が可能です。

コンテンツまたはその一部を、許可なく転載することを禁止します。  
Reproducing all or any part of the contents is prohibited.